

# ОВОИД

[www.oaokaz.ru](http://www.oaokaz.ru)



**КС-55713-6К-4**

**КЛИНЦЫ**



Краны серии КС-55713 грузоподъемностью 25 тонн, в модельном ряду ОАО «КАЗ», выпускаются с 2005 года и завоевали определённые симпатии у разборчивого покупателя. Они предназначены для выполнения широкого спектра погрузочно-разгрузочных и строительно-монтажных работ на рассредоточенных объектах. Кран универсален и может применяться как в стесненных условиях города, так и в условиях удаленности от населенных пунктов. На нашем рынке линейка автокранов грузоподъемностью 25 тонн на дорожных шасси велика и многообразна, но не каждое предприятие может похвастаться таким многообразием по используемым комплектациям шасси и линейкой по грузовой характеристикам, а именно по длинам стрел. ОАО «КАЗ» уже на протяжении многих лет выпускает целую гамму автокранов данной серии на разных моделях шасси, с длиной стрелы 21 метр, 24 метра и 28 метров.

В последнее время особую популярность, у искушённого разнообразием покупателя, приобретают автокраны грузоподъемностью 25 тонн с длиной стрелы более 30 метров, так называемого «овоидного» сечения. Наш завод не остался в стороне и выводит на рынок новый кран КС-55713-6К-4 на шасси МАЗ-6312В3 (6х4) с длиной стрелы 31 метр «овоидного» сечения.

По характеристикам такой 25-тонник превосходит аналоги в своем классе и сможет стать достойным конкурентом другим маркам. На сегодняшний день стрелы с овоидным сечением являются самыми перспективными, их применение в конструкции крана позволяет максимально улучшить грузоподъемные характеристики.

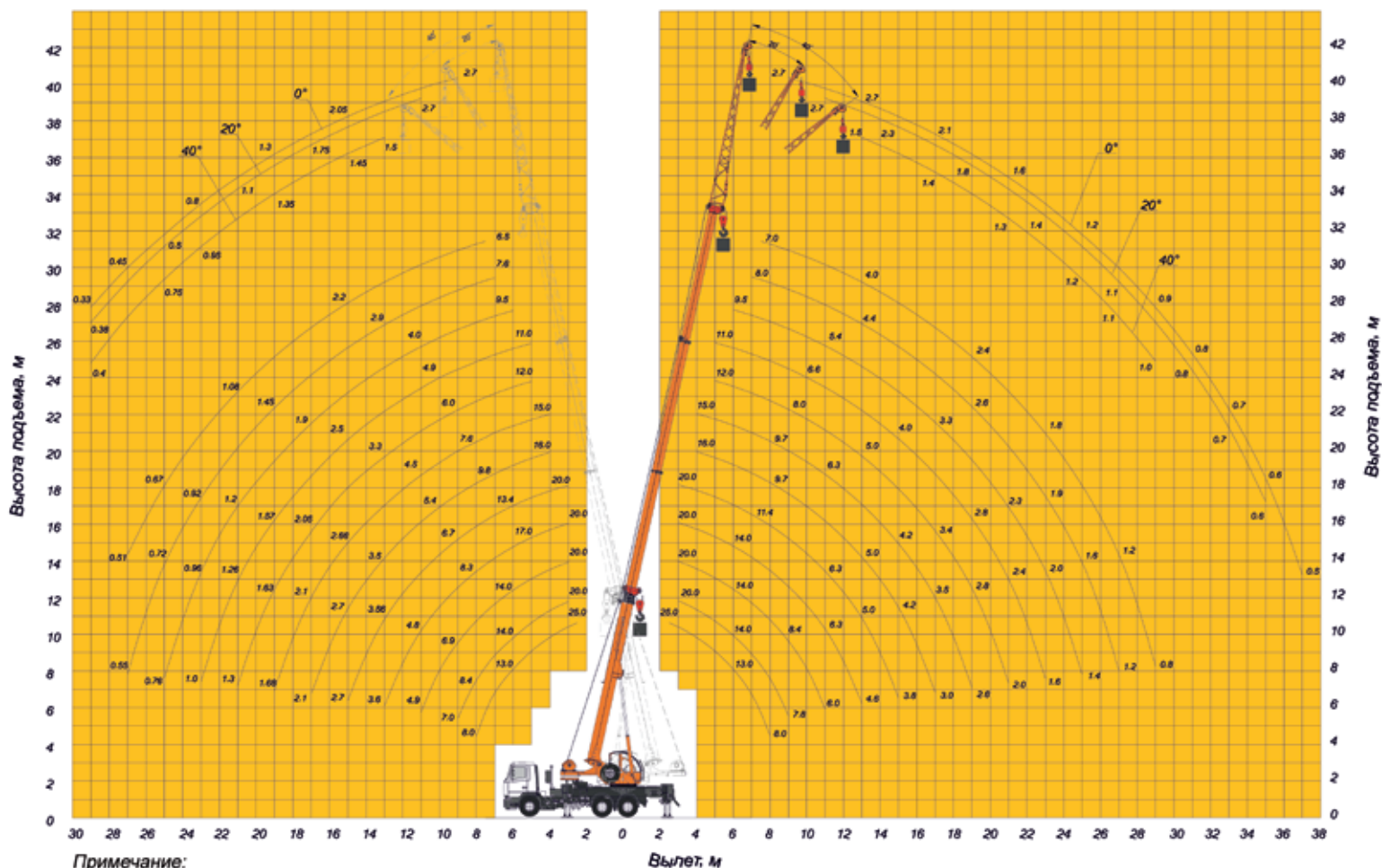
## Технические характеристики

Максимальный грузовой момент, тм (кНм)	85,0 (833,85)
Грузоподъемность максимальная, т	25,0
Длина стрелы, м	9,7-31,0
Длина гуська, м	9,0
Угол установки гуська, град.	0, 20, 40
Максимальная высота подъема крюка, м	
- С основной стрелой 31,0 м	31,8
- С основной стрелой 31,0 м и гуськом 9,0 м	37,8
Глубина опускания максимальная, м:	
- при 6-ми кратной запасовке каната	10,0
Масса груза, с которой допускается телескопирование стрелы, т	Не более 6,0
Скорость подъема-опускания груза, м/мин.	
- номинальная	6,0
- увеличенная	12,0
- максимальная (кратность полиспаста 1)	24,0
Скорость посадки груза, м/мин:	
- при кратности полиспаста $n=8$	0,2
- при кратности полиспаста $n=4$	0,3
- при кратности полиспаста $n=1$	1,6
Частота вращения поворотной части, об./мин, не менее	0,96
Скорость передвижения крана своим ходом, км/ч.	До 60
Размер опорного контура вдоль $x$ поперек оси шасси, м	
- при выдвинутых балках выносных опор	5,45×6,1
- при втянутых балках выносных опор	5,45×2,27
Тип шасси	МАЗ 6312В3
Масса крана в транспортном положении, т:	25,97
Масса противовеса, т	2,7 (1,7+1,0)
Габариты крана в транспортном положении, м (длина $x$ ширина $x$ высота)	11,96×2,5×3,95
Температура эксплуатации, град. С	от -40 до +40

# Грузовысотные характеристики

Зона работы 360°

Зона работы 260°



Примечание:  
Характеристики приведены для кранов противвесом 6,2 т

## Дополнительное оборудование



**Бур**  
глубина бурения до 8 м  
диаметр бурения до 500 мм



**Люлька**  
высота подъема до 33 м  
грузоподъемность 250 кг



ОАО "Клинцовский автокрановый завод"  
243140, г. Клинцы Брянская обл.,  
ул. Дзержинского, 10  
(48336) 4-46-19, 4-13-58  
e-mail: op@oaokaz.ru www.oaokaz.ru

**КС-55713-6К-4**

**КЛИНЦЫ**





ОАО "Клинцовский автокрановый завод"  
243140, г. Клинцы Брянская обл.,  
ул. Дзержинского, 10  
(48336) 4-46-19, 4-13-58  
e-mail: op@oaokaz.ru www.oaokaz.ru