

www.oaokaz.ru



ПКС-55713-6К-3

КЛИНЦЫ

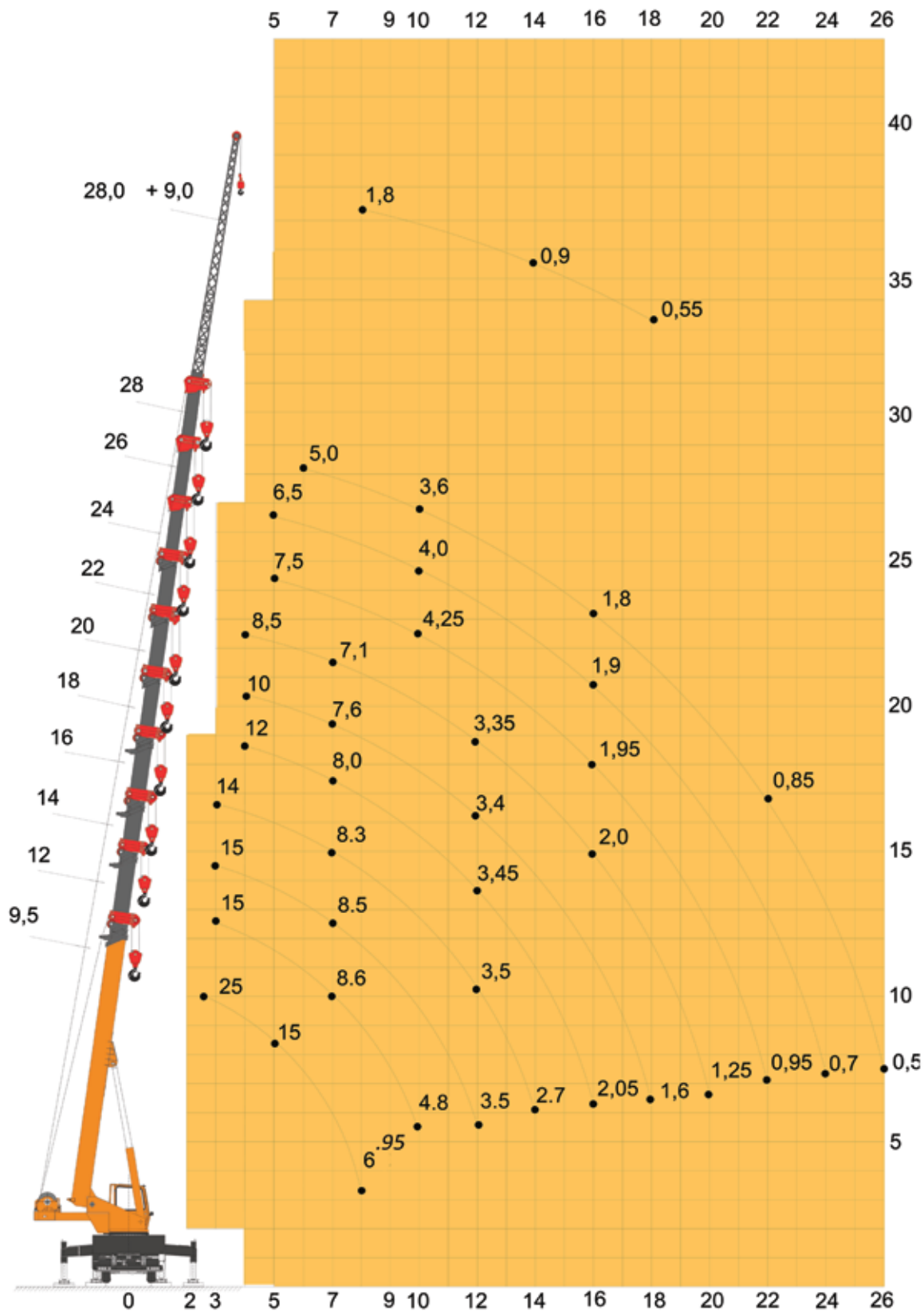
Первый подъёмник-кран стреловой был выпущен на ОАО «КАЗ» в 2012 году совместно с коллегами из ООО «Концерн «Все краны» - многолетним партнером завода. Новый подъёмник ПКС-55713-6К-3 теперь уже полностью собственного производства, который смонтирован на базе автокрана КС-55713-6К-3 (шасси МАЗ-6312В3) со стрелой 28 м., а впоследствии люлька будет устанавливаться на весь модельный ряд автокранов КЛИНЦЫ грузоподъемностью 25т. и стрелой 28 м.

Как и прежде, свои основные функции кран с этой модификацией не теряет: рядом с люлькой, на прежнем месте, находится и крюк – автокран может производить грузоподъемные операции в полном объеме. Помимо основных погрузочно-разгрузочных и строительно-монтажных работ такой автокран-подъемник предназначен для перемещения рабочих к месту работы, обслуживания зданий, сооружений и устройств городского хозяйства.

Технические характеристики

Максимальный грузовой момент, тм (кНм)	
- при работе на выносных опорах в зоне 240°	80,0 (784,0)
- при работе на выносных опорах в зоне 360°	48,0 (470,4)
- при работе на втянутых балках выносных опор в зоне 240°	18,0 (176,4)
Грузоподъемность максимальная, т	25,0
Длина стрелы, м	9,5-28,0
Длина гуська, м	9,0
Угол установки гуська, град.	0
Максимальная высота подъема крюка, м	
- С основной стрелой 28,0 м	28,3
- С основной стрелой 28,0 м и гуськом 9,0 м	37,3
Глубина опускания максимальная, м:	
- при 8-ми кратной запасовке каната	10,0
- при 4-х кратной запасовке каната	25,0
- при однократной запасовке каната	125,0
Масса груза, с которой допускается телескопирование стрелы, т	Не более 6,0
Скорость подъема-опускания груза, м/мин.	
- номинальная	6,0
- увеличенная	12,0
- максимальная (кратность полиспаста 1)	40,0
Скорость посадки груза, м/мин:	
- при кратности полиспаста $m=8$	0,2
- при кратности полиспаста $m=4$	0,4
- при кратности полиспаста $m=1$	1,8
Частота вращения поворотной части, об./мин, не менее	1,4
Скорость передвижения крана своим ходом, км/ч.	До 60
Размер опорного контура вдоль x поперек оси шасси, м	
- при выдвинутых балках выносных опор	4,9×5,8
- при втянутых балках выносных опор	4,9×2,27
Тип шасси	МАЗ 6312В3
Масса крана в транспортном положении, т:	24,4
Масса противовеса, т	1,25
Габариты крана в транспортном положении, м	
(длина x ширина x высота)	11,8×2,5×3,96
Температура эксплуатации, град. С	от -40 до +40

Грузовысотные характеристики



ОАО "Клинцовский автокрановый завод"
 243140, г. Клинцы Брянская обл.,
 ул. Дзержинского, 10
 (48336) 4-46-19, 4-13-58
 e-mail: op@oaokaz.ru www.oaokaz.ru

ПКС-55713-6К-3

КЛИНЦЫ



ОАО "Клинцовский автокрановый завод"
243140, г. Клинцы Брянская обл.,
ул. Дзержинского, 10
(48336) 4-46-19, 4-13-58
e-mail: op@oaokaz.ru www.oaokaz.ru